



Driver di stampa

Presentazione del driver di stampa > > > > >

THE DOCUMENT COMPANY

XEROX®



Che cos'è il driver di stampa?

Il driver di stampa è un programma del computer che controlla una stampante. Quando si stampa un documento, il driver di stampa converte il testo e i grafici in comandi interpretabili per la stampante, ad esempio il formato pagina, la formattazione del testo e dei grafici, i margini, le intestazioni e i piè di pagina.

Dov'è il driver di stampa sul computer?

È necessario innanzitutto installare i driver di stampa CentreWare sul proprio computer. I driver sono disponibili su CD con ciascun WorkCentre oppure scaricabili dal sito Web Xerox (www.xerox.com). Una volta installato sul PC, il driver di stampa è accessibile dalla cartella Stampanti (Avvio/Start > Impostazioni > Stampanti).

Quando si usa il driver di stampa?

Il driver di stampa viene utilizzato quando si è pronti a stampare un documento oppure quando si modificano le impostazioni predefinite della stampante.

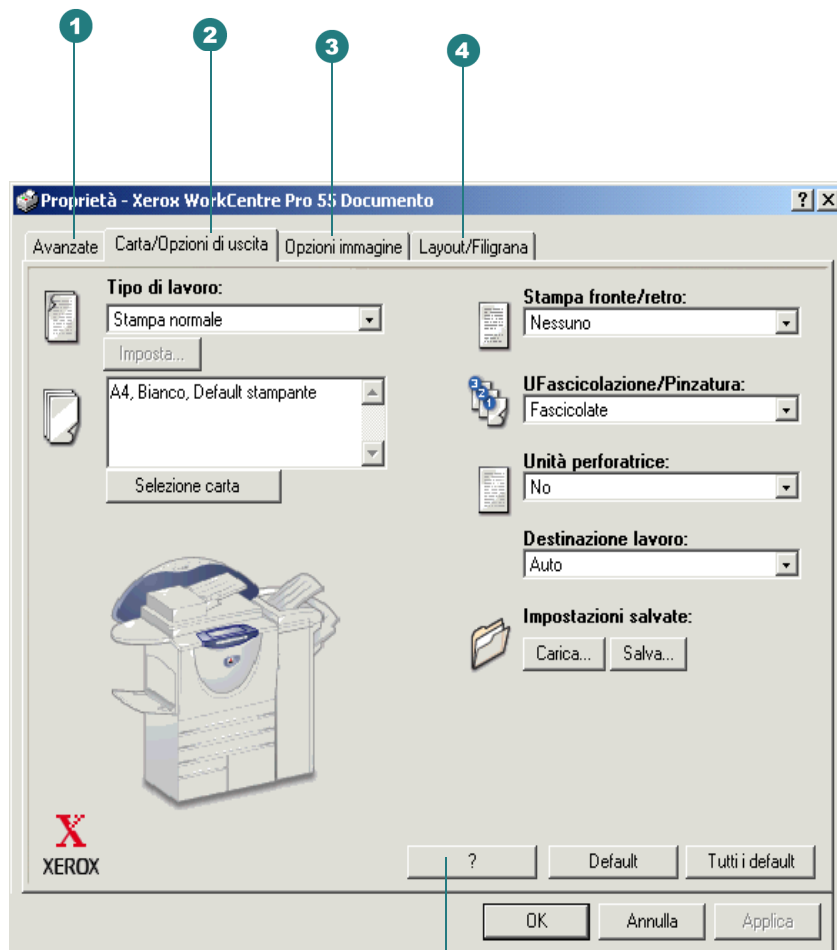
Perché modificare le impostazioni del driver di stampa?

Una volta che il driver di stampa è installato, è possibile utilizzarne semplicemente le impostazioni predefinite. Tuttavia, se si accede al driver di stampa si esercita un controllo maggiore sull'aspetto e la modalità di stampa dei propri documenti, ad esempio l'orientamento dell'immagine, la stampa fronte/retro, l'inserimento di filigrane, la riduzione o l'ingrandimento dell'immagine sulla pagina e molto più. *Per un riepilogo delle più importanti funzioni di stampa e di come individuarle sul driver di stampa, vedere la pagina seguente.*

Come si modificano le impostazioni del driver di stampa?

Selezionare File > Stampa nell'applicazione. Viene visualizzata la finestra di dialogo della stampa. Selezionare la stampante dall'elenco a discesa, quindi fare clic su Proprietà per visualizzare la finestra di dialogo del driver di stampa. Le modifiche apportate alle impostazioni in questa finestra sono applicate al documento aperto e all'applicazione, ma sono temporanee.

In alternativa, selezionare Avvio/Start > Impostazioni. Fare clic con il pulsante destro del mouse sull'icona di una stampante, quindi selezionare Impostazioni documento (WinNT) o Preferenze stampa (Win2000/XP) dal menu a discesa. La finestra di dialogo del driver viene visualizzata e le impostazioni effettuate qui diventano i valori di default del driver.



Per ulteriori informazioni sulle funzioni dei driver di stampa, fare clic sul pulsante della Guida. Tenere presente che le illustrazioni del driver sono approssimative e l'immagine di sfondo varierà in base alla piattaforma operativa (Windows NT / 2000 / XP).

1 Scheda Avanzate

Opzioni PostScript
Funzioni di stampa avanzate
Font TrueType
Formato carta
Copie
Orientamento
Foglio di identificazione
Richiesta sfalsamento
Lato alimentazione
Ruota immagine di 180 gradi
Sovrascrivi/Ripristina valori di default.
Tutti i default
Imposta tutte le funzioni ai valori di default

2 Scheda Carta/Opzioni di uscita

Tipo di lavoro
• Stampa normale
• Stampa protetta
• Stampa di prova
• Stampa differita
Selezione carta
• Formato
• Colore
• Tipo
Copertine e opzioni avanzate...
• Documento
• Copertine
• Separatori per trasparenti
Stampa fronte/retro
Fascicolazione/Pinzatura*
• Non fascicolate
• Fascicolate
• Fascicolate, pinzatura singola
• Fascicolate, pinzatura doppia
• Pinzatura libretto
Perforazione/Piegatura*
• Perforazione
• Piegatura libretto
Destinazione lavoro
Impostazioni salvate
• Carica... (Impostazioni lavoro)
• Salva... (Impostazioni lavoro)

3 Scheda Opzioni immagine

Scala dei grigi (2000/XP)
Modo Grafica (2000/XP)
Più chiara/Più scura
Risparmio toner
Riduzione/Ingrandimento

4 Scheda Layout/Filigrana

Immagini multiple
Libretto
Filigrana
• Modifica, Nuova, Cancella
• Editor di filigrane
• Solo la prima pagina
• Stampa in primo piano

*NOTA: le funzioni disponibili variano in base alla stazione di finitura installata.

Accesso al driver di stampa

1. Selezionare File > Stampa nell'applicazione.
2. Selezionare Proprietà. La finestra di dialogo del driver di stampa viene visualizzata; le modifiche apportate alle impostazioni in questa finestra sono applicate al documento aperto e all'applicazione, ma sono temporanee.
—Oppure—
1. Selezionare Avvio/Start > Impostazioni > Stampanti.
2. Fare clic con il pulsante destro del mouse sull'icona di una stampante, quindi selezionare Impostazioni documento (WinNT) o Preferenze stampa (2000/XP) dal menu a discesa. La finestra di dialogo del driver di stampa viene visualizzata; le modifiche apportate in questa finestra diventano le impostazioni di default del driver.