



## Kirjoitinajuri?

### Mikä on kirjoitinajuri? > > > >

#### Mikä on kirjoitinajuri?

Kirjoitinajuri on tietokoneessasi oleva ohjelma, joka ohjaa tulostusta. Kun asiakirja tulostetaan, kirjoitinajuri muuntaa sen sisällön kirjoittimen ymmärtämään muotoon. Samalla kirjoittimelle annetaan tulostusta koskevia ohjeita, kuten sivukoko, tekstin ja grafiikan asettelu, reunukset, ylä- ja alatunnisteet.

#### Missä kirjoitinajurit ovat?

CentreWare-kirjoitinajurit ovat WorkCentre Pron mukana toimitetulla CD-levyllä. Ne voidaan myös kopioida Xeroxin web-sivustolta ([www.xerox.com](http://www.xerox.com)). Kun ajurit on asennettu, ne voidaan avata tietokoneen Kirjoittimet-kansiosta (Käynnistä > Asetukset > Kirjoittimet).

#### Milloin kirjoitinajuria käytetään?

Kun asiakirja on valmis tulostettavaksi tai kun kirjoitinajurin oletusasetuksia halutaan muuttaa.

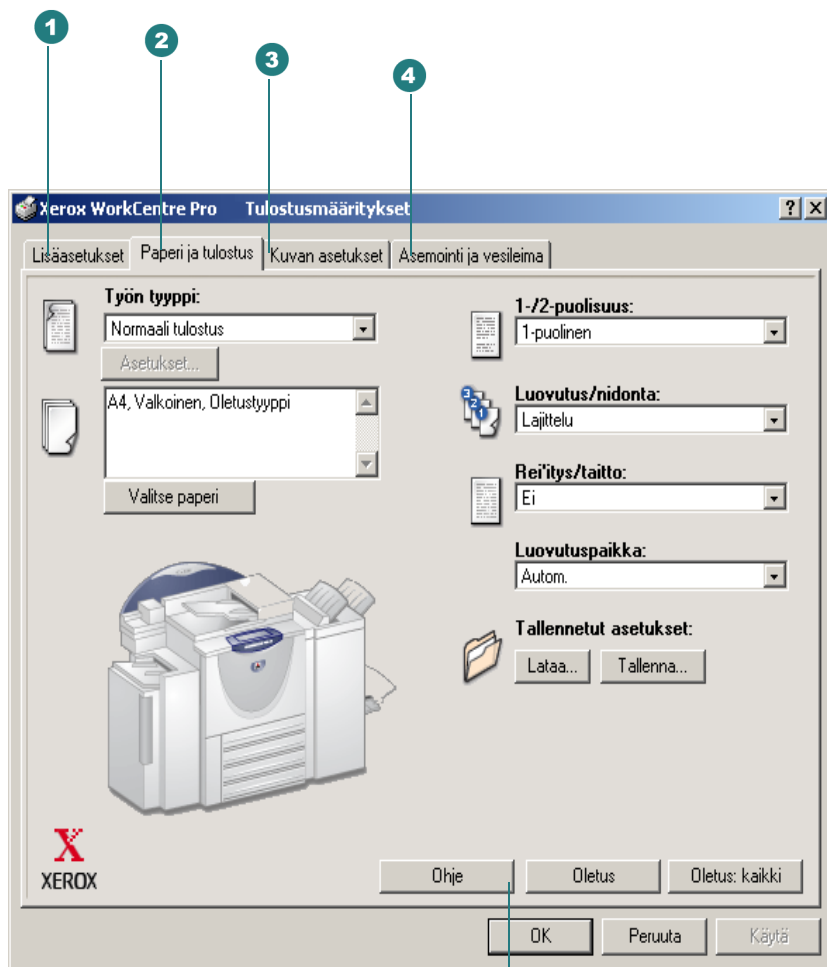
#### Miksi kirjoitinajurin asetuksia tulisi muuttaa?

Kun kirjoitinajuri on asennettu, voit käyttää tulostuksessa sen oletusasetuksia. Ajurin asetuksia muuttamalla voit kuitenkin halutessasi muuttaa tulosteen ulkoasua, kuten kääntää kuvaa paperilla, valita kaksipuolisen tulostuksen, lisätä vesileiman, pienentää tai suurentaa tulostettavaa kuvaa sekä paljon muuta. *Seuraavalla sivulla on lueteltu kaikki tulostustoiminnot ja osoitettu niiden sijainti kirjoitinajurissa.*

#### Miten kirjoitinajurin asetuksia muutetaan?

Valitse sovellusohjelmassa Tiedosto > Tulosta. Tulosta-valintaikkuna tulee näkyviin. Valitse käytettävä kirjoitin luettelosta. Valitse Ominaisuudet. Kirjoitinajurin valintaikkuna tulee näkyviin. Ajurin asetuksiin tässä valintaikkunassa tehtyjä muutoksia sovelletaan vain auki olevaan asiakirjaan ja sovellukseen. Ne ovat siis väliaikaisia muutoksia.

Vaihtoehtoisesti voit valita Käynnistä > Asetukset > Kirjoittimet (Tulostimet). Napsauta hiiren kakkospainikkeella kirjoittimen kuvaketta ja valitse valikosta Asiakirjan oletukset (NT) tai Tulostusmääritykset (2000 / XP). Kirjoitinajurin valintaikkuna tulee näkyviin. Tässä ikkunassa tehdyistä muutoksista tulee uusia oletusasetuksia.

PCL 5e / 6 -kirjoitinajuri

Lisätietoja kirjoitinajurin toiminnoista saat napsauttamalla **Ohje**-painiketta. Huomaa, että ajurin käyttöliittymän kuvat ovat vain esimerkkejä. Joitakin pieniä eroavuuksia on Windows NT-, 2000- ja XP-ajurien välillä.

**1 Lisäasetukset**

Lisätulostusominaisuudet  
Tulostusoptimointi  
TrueType-fontit  
Kopioita  
Kuvan suunta  
Erotinsivu  
Pyydä limitystä  
Syöttöreuna  
Pyöritä kuvaa 180 astetta  
Kumoa/palauta oletukset  
Aseta toiminnot oletustilaan  
Aseta kaikki toiminnot oletustilaan

**2 Paperi ja tulostus**

Työn tyyppi  
• Normaali tulostus  
• Suojattu tulostus  
• Vedos  
• Ajastettu tulostus  
Valitse paperi  
• Koko, Väri, Tyyppi  
Kannet ja lisäasetukset...  
• Sivut  
• Kannet  
• Kalvojen väliarkit  
Puolisuus  
Luovutus/nidonta\*  
• Ei lajittelua  
• Lajittelu  
• Lajittelu, 1 nitomanasta  
• Lajittelu, 2 nitomanastaa  
• Vihkonidonta  
Taitto\*  
• Vihkotaitto  
• C-kolmitaitto  
• Z-kolmitaitto  
Luovutuspaikka  
Tallennetut asetukset

**3 Kuvan asetukset**

Kokosuhde  
Harmaasävyt (2000 / XP)  
Grafiikan tulostusmuoto (2000 / XP)  
Tummuus  
Värinsäästö

**4 Asemointi ja vesileima**

Monta sivua arkille  
Vihko  
Vesileima  
• Muokkaa, Uusi, Poista  
• Vesileimaeditori  
• Vain 1. sivulle  
• Tulosta etualalle

\*Huom. Toiminnot vaihtelevat sen mukaan, minkälainen viimeistelylaite koneeseen on asennettu.

**Kirjoitinajurin avaaminen:**

1. Valitse sovellusohjelmassa Tiedosto > Tulosta.
2. Valitse Ominaisuudet.  
Kirjoitinajurin valintaikkuna tulee näkyviin. Ajurin asetuksiin tässä valintaikkunassa tehtyjä muutoksia sovelletaan vain auki olevaan asiakirjaan ja sovellukseen. Ne ovat siis väliaikaisia muutoksia.  
— TAI —  
1. Valitse Käynnistä > Asetukset > Kirjoittimet (Tulostimet).  
2. Napsauta hiiren kakkospainikkeella kirjoittimen kuvaketta ja valitse valikosta Asiakirjan oletukset (NT) tai Tulostusmääritykset (2000 / XP). Kirjoitinajurin valintaikkuna tulee näkyviin. Tässä ikkunassa tehdyistä muutoksista tulee uusia oletusasetuksia.