

Disposição de Brochuras

> Separador Disposição/Marca de Água



Com a opção Disposição de Brochuras, pode imprimir documentos, tais como pequenas brochuras. São impressas duas imagens em ambas as faces de cada

folha de papel. As páginas são reordenadas sequencialmente e orientadas de modo a que, quando dobradas, a paginação esteja correcta. Tem a opção, dependendo do tipo de finalizador que tiver instalado, de dobrar e agrafar as brochuras.

Marca de Água

> Separador Disposição/Marca de Água



Com a opção Marca de Água, pode criar e imprimir texto em primeiro ou segundo plano na primeira ou em todas as páginas de um documento. As definições de marca de água

que criar podem ser utilizadas em qualquer documento.

Alguns drivers de impressora Xerox suportam marcas de água em bitmaps. Pode seleccionar, dimensionar e posicionar um bitmap gráfico para utilizar como marca de água.

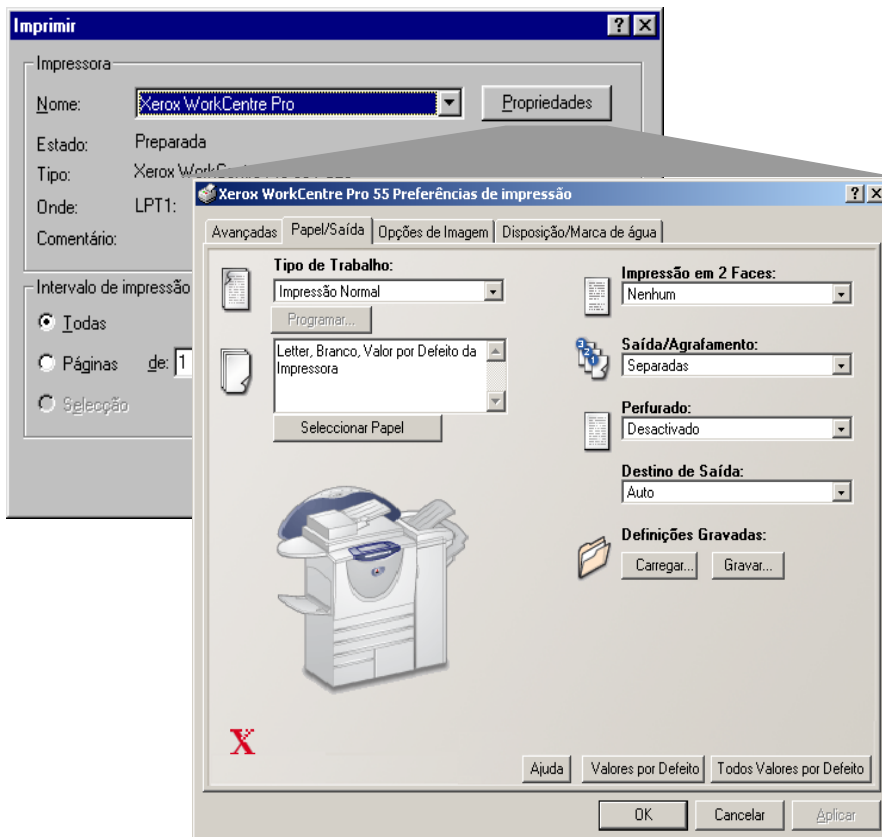
Folha de Capa

> Separador Avançado



Uma folha de Capa é uma página de separação adicional que é impressa com os trabalhos. A folha de capa inclui o nome do dispositivo do sistema Xerox

e o seu nome de utilizador na rede. As folhas de capa separam cada trabalho de impressão completado nas bandejas de saída, facilitando a identificação e a recuperação dos seus documentos quando estes se encontram entre documentos enviados por outros utilizadores da rede.



Note que o gráfico do driver é apenas representativo. As opções e os gráficos do driver poderão variar ligeiramente, dependendo do sistema operativo e do modelo.

Funções do driver de impressora que trabalham por si.

Definições de Trabalhos Gravadas

> Separador Papel/Saída



Com alguns drivers de impressora Xerox, pode gravar todas as definições seleccionadas para um trabalho de impressão ao premir *Gravar...* a partir da

caixa do grupo de definições de trabalhos gravadas.

Quando precisar destas definições novamente, prima *Carregar...* a partir da caixa deste grupo e escolha, a partir da lista de definições de trabalhos, o nome que atribuiu às definições gravadas. O driver de impressora é actualizado com todas as definições gravadas e pode, assim, imprimir.

Orientação de Imagem

> Separador Papel/Saída

Com a função Orientação de Imagem, pode seleccionar a orientação (posicionamento) da imagem impressa na página.



Orientação *Vertical* significa que a imagem impressa tem mais altura do que largura.



Orientação *Horizontal* imprime uma imagem com mais largura do que altura.

Contabilização

> Separador Configuração



Com a Contabilização CentreWare, pode controlar a utilização do sistema Xerox por utilizadores individuais e por números de conta. A impressora recolhe e

armazena informações de conta à medida que os trabalhos são enviados, fazendo do controlo de custos e da informação uma parte integral do processo de envio de impressões.

Agrafar

> Separador Papel/Saída



Pode agrafar documentos com um a cinco agrafes, dependendo do formato do suporte de impressão e do tipo de finalizador instalado.



Separadas, 1 Agrafe: coloca um agrafe no canto superior esquerdo da página em documentos Verticais ou Horizontais.



Separadas, 2 Agrafes: coloca um segundo agrafe na mesma face do documento.



Separadas, Vários Agrafes: aplica entre três a cinco agrafes ao documento dependendo do formato do suporte de impressão.



Agrafar Brochura: aplica dois agrafes ao longo da dobra para encadernar a brochura.

Separadores de Transparências

> Separador Papel/Saída



Pode imprimir páginas de separação entre as transparências. As páginas de separação podem ser em branco ou impressas com a imagem da transparência.

Conjunto de Prova

> Separador Papel/Saída



Se pretender imprimir mais do que uma cópia de um documento, a opção Conjunto de Prova permite-lhe imprimir e efectuar uma prova de uma cópia, antes de imprimir os restantes conjuntos de documentos. Os restantes conjuntos são retidos na fila de impressão até que liberte ou apague o trabalho no painel de controlo do sistema Xerox.

Por isso, se seleccionar Conjunto de Prova e imprimir 10 cópias de um documento, o sistema Xerox imprimirá inicialmente apenas o conjunto de prova. Depois, assim que libertar o trabalho na impressora, imprimirá o conjunto completo das 10 cópias.

Capas

> Separador Papel/Saída



Com os drivers de impressora Xerox, pode escolher entre um tipo e uma cor de suporte de impressão diferente para a primeira página ou para a primeira e última páginas (capa) do documento, sem afectar a selecção de papel para o corpo do documento. Escolha **Seleccionar Papel e**, de seguida, **Capas e Avançado...** para efectuar as selecções de capa.

Impressão Segura

> Separador Papel/Saída



Pode reter o documento para impressão até que esteja pronto a recuperá-lo no sistema Xerox. Primeiro, seleccione **Impressão Segura** na lista do Tipo de Trabalho. De seguida, prima a tecla para **Programar...** Digite um código de acesso de impressão segura na caixa de diálogo. Depois, faça outras eventuais selecções a partir do driver de impressora e envie o documento para a impressora. O documento será retido no sistema Xerox até que digite o código de acesso na impressora.

Impressão de Várias Páginas Numa

> Separador Disposição/Marca de Água



A impressão de Várias Páginas Numa é utilizada para imprimir mais de uma página de um original numa única página. Pode imprimir 2, 4, 6, 9, ou 16 imagens (páginas) numa face de uma folha de papel.

Impressão em 2 Faces

> Separador Papel/Saída

Com a Impressão em 2 Faces, pode imprimir em ambas as faces da página. As selecções disponíveis são:



Impressão Numa Face: imprime numa face de uma folha de papel.



Impressão em 2 Faces: imprime em ambas as faces de uma folha de papel. Para visualizar a outra face do papel, vire a página ao longo do lado maior do papel.



2 Faces, Rodar Lado Menor: imprime em ambas as faces de uma folha de papel.

Para visualizar a outra face do papel, vire a página ao longo do lado menor do papel.

Dependendo do modo em que está o papel, Vertical ou Horizontal, as páginas rodarão como um livro ou como um calendário.

Imagem em Negativo

> Separador Opções de Imagem



A opção Imagem em Negativo converte as áreas da imagem a preto no original em branco, as áreas da imagem a branco em preto e as áreas a cinzento escuro em cinzento claro. A impressão de uma imagem em negativo pode ser útil para documentos que têm uma quantidade substancial de fundo escuro e/ou texto e imagens claras (apenas PostScript).

Imagem em Espelho

> Separador Opções de Imagem



A opção Imagem em Espelho roda a imagem da página da esquerda para a direita, invertendo assim a imagem e todo o texto associado. É como voltar uma transparência impressa e ver o verso (apenas PostScript).