



Driver de impressora?

O que é um driver de impressora? > > > > >

THE DOCUMENT COMPANY

XEROX®

O que é um driver de impressora?

O driver de impressora é um programa no computador que controla uma impressora. Toda vez que você imprime um documento, o driver de impressora converte texto e gráficos em comandos que a impressora possa entender, como o tamanho da página, a formatação do texto e gráficos, margens, rodapés e cabeçalhos.

Onde fica o driver de impressora no computador?

É preciso instalar os drivers de impressora do CentreWare no computador. Esses drivers de impressora são fornecidos em um CD com cada WorkCentre. Os drivers também estão disponíveis para download no site da Xerox na Web (www.xerox.com). Uma vez que o driver de impressora esteja instalado, ele pode ser acessado na pasta Impressoras em seu PC (Iniciar > Configurações > Impressoras).

Quando usar um driver de impressora?

Quando o documento estiver pronto para impressão ou a qualquer hora que desejar alterar as configurações da impressora padrão.

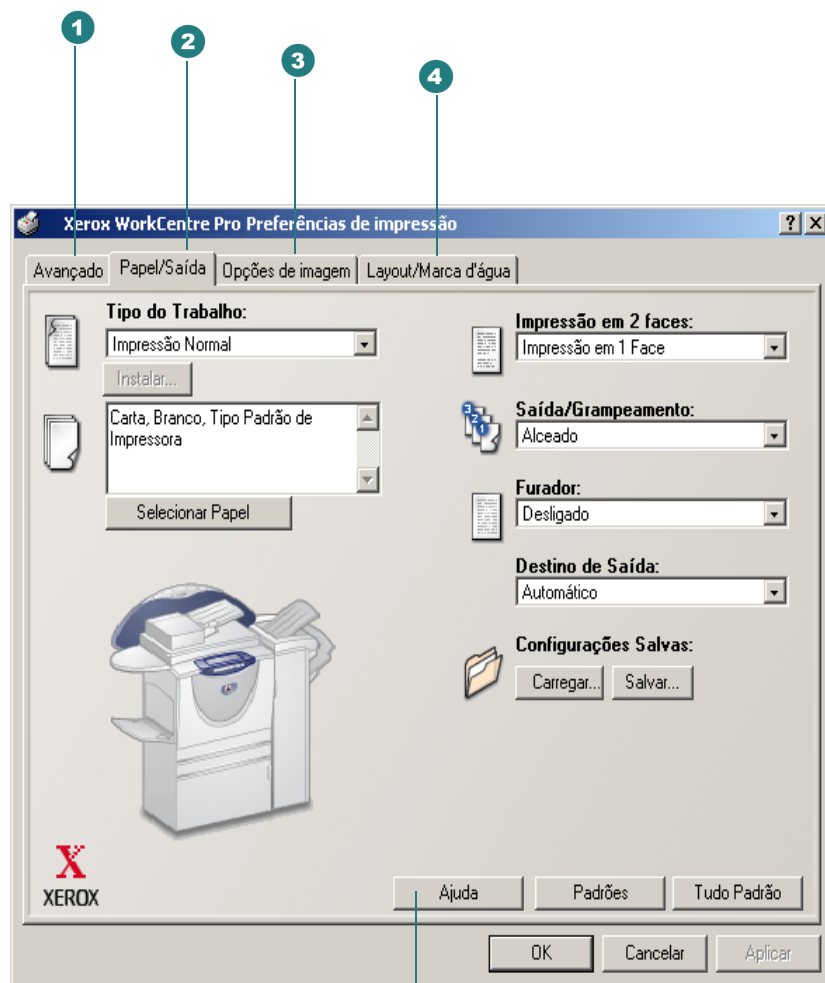
Por que alterar as configurações do driver de impressora?

Quando um driver de impressora é instalado, você pode usar todas as configurações padrão, mas ao acessar o driver de impressora, você adquire mais controle sobre como será a aparência e impressão de seu documento, tal como a orientação da imagem, impressão em frente e verso, aplicação de marca d'água, redução ou ampliação da imagem em sua página e muitas outras opções. *Consulte a página a seguir para obter uma lista dos recursos de impressão selecionados e onde eles estão localizados no driver de impressora.*

Como alterar as configurações do driver de impressora?

No aplicativo, selecione Arquivo > Imprimir. A caixa de diálogo de impressão aparece. Selecione sua impressora da lista suspensa. Selecione Propriedades e o diálogo do driver de impressora aparece. As alterações de configuração do driver feitas nesse diálogo se aplicam ao documento e ao aplicativo que estão abertos e são temporárias.

Ou, selecione Iniciar > Configurações > Impressoras. Clique com o botão direito do mouse no ícone da impressora e selecione Padrões do documento (NT) ou Preferências de impressão (2000 / XP) no menu. O diálogo do driver de impressora aparece. As alterações de configuração do driver feitas nesse diálogo tornam-se as configurações padrão.

Driver de impressora **PostScript**

Para obter informações adicionais sobre os recursos do driver de impressora, clique no botão **Ajuda**. Observe que os gráficos de driver são representativos. O fundo irá variar ligeiramente nos ambientes Windows NT / 2000 / XP.

1 Guia Avançado

Opções PostScript
Funções de impressão avançadas
Fonte True Type
Tamanho do Papel
Cópias
Orientação
Folha de Identificação de Arquivo
Solicitar Deslocamento
Borda de Alimentação
Girar imagem em 180 graus
Substituir/Restaurar Padrões
Definir Recursos como Padrão
Definir Todos os Recursos como Padrão

2 Papel/Saída

Tipo de Trabalho
• Impressão Normal
• Impressão Protegida
• Impressão de Amostra
• Impressão Programada
Selecionar Papel
• Tamanho, Cor, Tipo
Capas e Avançado...
• Corpo do Documento
• Capas
• Separadores de Transparências
Impressão em 2 faces
Saída/Grampeamento*
• Não alceado
• Alceado
• Alceado, 1 Grampo
• Alceado, 2 Grampos
• Grampo de Livroto
Dobra*
• Dobra de Livroto
• Dobra C-Tri
• Dobra Z-Tri
Destino de Saída
Configurações Salvas
• Carregar... (configuração do trabalho)
• Salvar... (configuração do trabalho)
*NOTA: Os recursos variam de acordo com o tipo de Módulo de Acabamento instalado.

3 Opções de imagem

Reduzir/Ampliar
Tons de cinza (2000 / XP)
Modo Gráfico (2000 / XP)
Modo de Resolução
Clarear/Escurecer
Economizador de Toner

4 Layout/Marca d'água

N em 1
Layout de Livroto
Marca d'água
• Editar, Novo, Excluir
• Editor de Marca d'água
• Somente Primeira Página
• Imprimir em Primeiro Plano

Para acessar o driver de impressora:

1. Selecione Arquivo > Imprimir, no aplicativo.
2. Selecione Propriedades. O diálogo do driver de impressora aparece. As alterações de configuração do driver feitas nesse diálogo se aplicam ao documento e ao aplicativo que estão abertos e são temporárias.
—Ou—
1. Ou, selecione Iniciar > Configurações > Impressoras.
2. Clique com o botão direito do mouse no ícone da impressora e selecione Padrões do documento (NT) ou Preferências de impressão (2000 / XP) no menu. O diálogo do driver de impressora aparece. As alterações de configuração do driver feitas nesse diálogo tornam-se as configurações padrão.