



## Printerdriver?

### Hvad er en printerdriver? > > > >

THE DOCUMENT COMPANY

**XEROX**®

#### Hvad er en printerdriver?

En printerdriver er et program på din computer, der kontrollerer en printer. Når du udskriver et dokument, konverterer printerdriveren tekst og grafik til kommandoer, som printerens kan forstå, f.eks. sideformat, tekst- og grafikformatering, margener, bundtekst og overskrifter.

#### Hvor findes printerdriveren på min computer?

Du skal installere CentreWare-printerdrivere på din computer. Printerdriveren findes på en cd og leveres sammen med hvert WorkCentre. Du kan også hente opdaterede drivere fra Xerox' Internetside ([www.xerox.com](http://www.xerox.com)). Når printerdriveren er installeret, er der adgang til den i mappen Printere på din pc (Start > Indstillinger > Printere).

#### Hvornår anvender jeg en printerdriver?

Når dokumentet er parat til at blive udskrevet, eller hvis du vil ændre printerens standardindstillinger.

#### Hvorfor ændre printerdriverindstillinger?

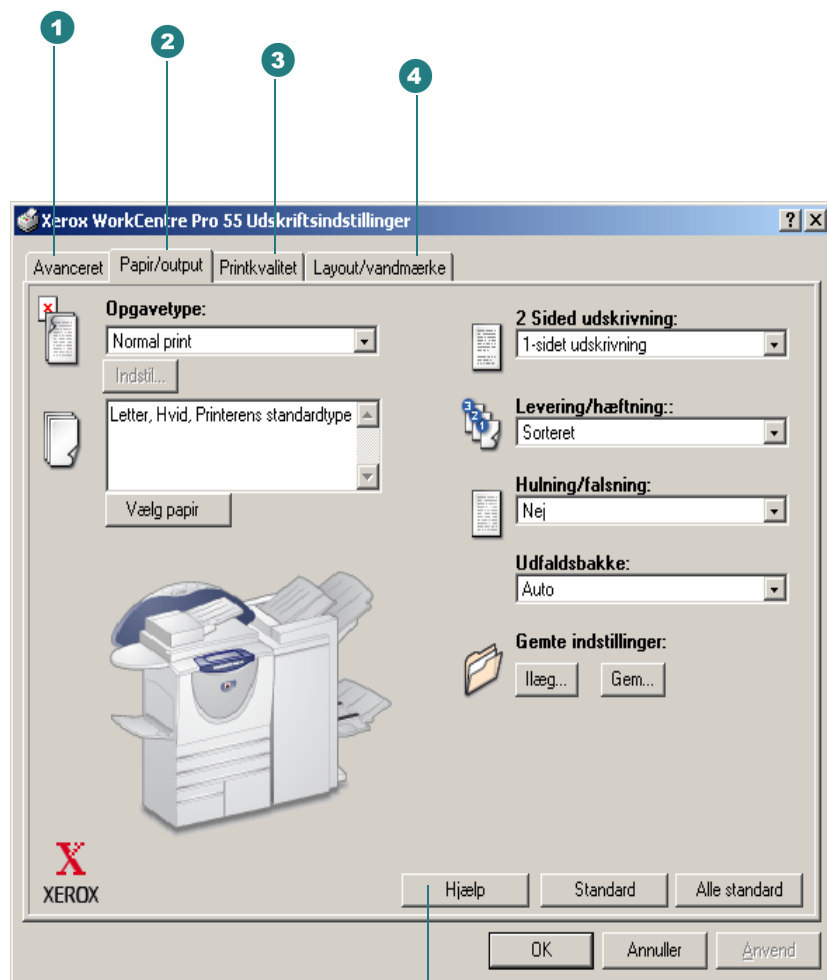
Når printerdriveren er installeret, kan du anvende alle standardindstillingerne, men ved at have adgang til printerdriveren har du mere kontrol over hvordan dokumentet ser ud og udskrives, f.eks. billedretning, 2-sidet udskrivning, placere et vandmærke, reducere eller forstørre billedet på en side og mange flere muligheder. *Se næste side for at få vist en liste med de valgte udskrivningsfunktioner, og hvor de findes i printerdriveren.*

#### Hvordan kan jeg ændre printerdriverindstillingerne?

Vælg Filer > Udskriv i programmet. Udskrivningsdialogboksen vises. Vælg printerens på rullelisten. Vælg Egenskaber, og printerdriverens dialogboks vises. Ændringer i driverindstillinger i denne dialogboks gælder for det åbne dokument og program og er midlertidige.

Eller vælg Start > Indstillinger > Printere. Højreklik på et printerikon, og vælg Dokumentstandarder (NT) eller Udskrivningsindstillinger (2000 / XP) i menuen. Printerdriverens dialogboks vises. Driverindstillingerne i denne dialogboks bliver standardindstillinger.

## PostScript Printerdriver



Klik på tasten Hjælp for at få yderligere oplysninger om funktioner i printerdriveren. Bemærk, at dette er et eksempel. Baggrunden varierer lidt i Windows NT / 2000 / XP-miljøer.

**1 Fanen Avanceret**

PostScript-funktioner  
 Avancerede udskrivningsfunktioner  
 True Type-fonte  
 Papirformat  
 Kopier  
 Retning  
 Bannerark  
 Forskydning  
 Fremføringskant  
 Roter 180 grader  
 Tilsidesæt/gendan standarder  
 Indstil funktioner til standarder  
 Indstil alle funktioner til standarder

**2 Papir/Output Tab**

Opgavetype  
 • Normal print  
 • Fortrolig print  
 • Prøvesæt  
 • Udskudt print  
 Vælg papir  
 • Format, Farve, Type  
 Omslag og ekstra indstillinger...  
 • Opgave  
 • Omslag  
 • Transparensklæber  
 2-sidet udskrivning  
 Levering/hæftning\*  
 • Stakket  
 • Sorteret  
 • Sorteret, 1 hæfteklamme  
 • Sorteret, 2 hæfteklamme  
 • Pjecerhæftning  
 Falsning\*  
 • Pjecerfalsning  
 • C-falsning  
 • Z-falsning  
 Udfaldsbakke  
 Gemte indstillinger  
 • Indlæs... (Opgaveindstillinger)  
 • Gem... (Opgaveindstillinger)

**3 Printkvalitet**

Reduktion/forstørrelse  
 Billedbehandling  
 • Spejlbillede  
 • Negativt billede  
 Opløsning  
 Margener  
 Tonersparer  
 Lysere/mørkere

**4 Layout/vandmærke**

Flere sider pr. ark  
 Pjece - Layout  
 Vandmærke  
 • Rediger, Ny, Slet  
 • Redigering af vandmærke  
 • Kun på første side  
 • Udskriv i forgrunden

\*Bemærk: De tilgængelige funktioner afhænger af hvilken type efterbehandler, der er installeret.

**Sådan får du adgang til printerdriveren:**

1. Vælg Filer > Udskriv i dit program.
2. Vælg Egenskaber.  
 Printerdriverens dialogboks vises. Ændringer for driverindstillinger i denne dialogboks gælder for det åbne dokument og program og er midlertidige.  
 —Eller—
1. Vælg Start > Indstillinger > Printere.
2. Højreklik på et printerikon, og vælg Dokumentstandards (NT) eller Udskrivningsindstillinger (2000 / XP) i menuen. Printerdriverens dialogboks vises.  
 Driverindstillingerne i denne dialogboks bliver standardindstillinger.