

## Layout Libretto

> Scheda Layout/Filigrana



L'opzione Libretto consente di stampare documenti sotto forma di libretti. Due immagini pagina vengono innanzitutto stampate su entrambi i lati di

ciascun foglio di carta. Le pagine vengono quindi riordinate e orientate in modo che, una volta che i fogli sono piegati, la paginatura è corretta. In base alla stazione di finitura disponibile, i libretti possono essere piegati e pinzati.

## Filigrana

> Scheda Layout/Filigrana



L'opzione Filigrana consente di creare del testo e di stamparlo sulla prima o su tutte le pagine di un documento, in primo piano o sullo sfondo. Le filigrane create sono utilizzabili su qualsiasi tipo di documento.

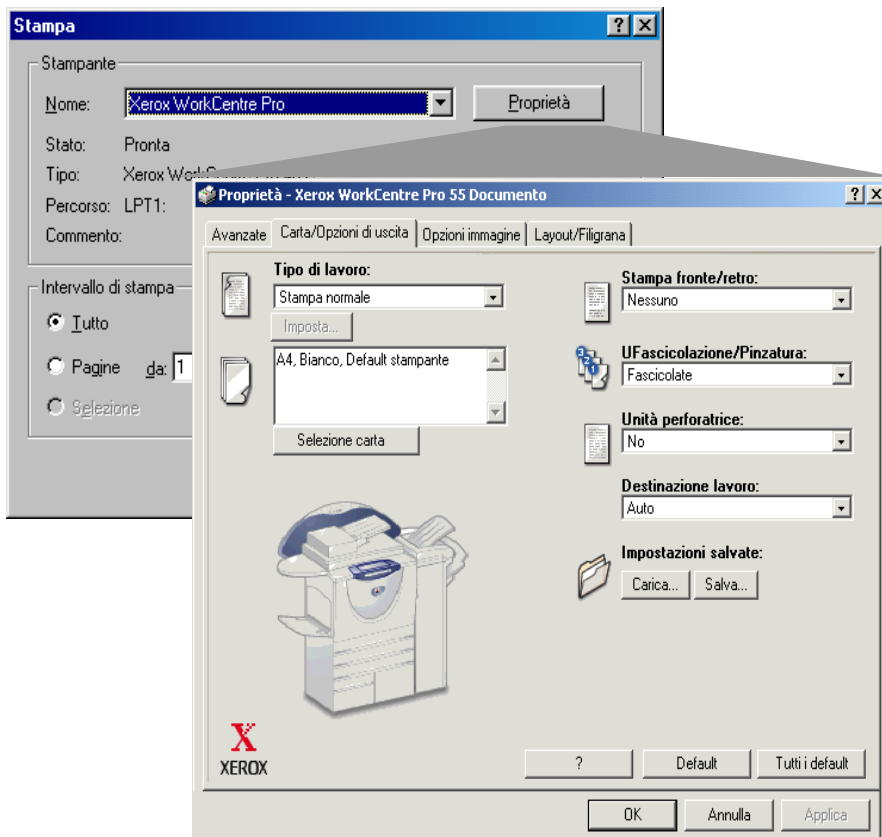
## Foglio di identificazione

> Scheda Avanzate



Il foglio di identificazione consiste in una pagina di separazione stampata assieme ai lavori. Il foglio di identificazione riporta il nome del dispositivo Xerox e il

nome di rete del titolare del lavoro. I fogli di identificazione separano i lavori completati nei vassoi di ricezione, facilitandone l'identificazione e il recupero da parte degli utenti.



Tenere presente che l'illustrazione del driver è una rappresentazione grafica generica. Le opzioni e i grafici visualizzati sui driver variano in base al sistema operativo e al modello del sistema.

## Funzioni del driver di stampa al servizio dell'utente

### Impostazioni salvate

> Scheda Carta/Opzioni di uscita



In alcuni driver di stampa Xerox, è possibile salvare tutte le impostazioni scelte per un lavoro di stampa selezionando *Salva...* nella casella di gruppo *Impostazioni salvate*. Per riutilizzi futuri di tali

impostazioni, è sufficiente fare clic su *Carica...* nella casella di gruppo *Impostazioni salvate*, quindi selezionare dall'elenco a discesa *Impostazioni lavoro* il nome del file in cui sono state salvate le impostazioni. Il driver di stampa viene aggiornato con tutte le impostazioni salvate e si è immediatamente pronti per la stampa.

### Orientamento immagine

> Scheda Carta/Opzioni di uscita

Questa funzione consente di selezionare l'orientamento (ovvero la posizione) dell'immagine stampata sulla pagina.



Con l'orientamento *Verticale*, l'altezza dell'immagine pagina stampata è superiore alla larghezza.



Con l'orientamento *Orizzontale*, la larghezza dell'immagine pagina stampata è superiore all'altezza.

## Contabilità

> Scheda Configurazione



La funzione Contabilità consente di monitorare l'utilizzo del sistema Xerox in base agli utenti e ai numeri di conto. Poiché la stampante registra le informazioni di

contabilità al momento in cui riceve i lavori, il controllo dei costi e la creazione dei rapporti diventano in pratica parte del processo di stampa.

## Pinzatura

> Scheda Carta/Opzioni di uscita



In base alla stazione di finitura disponibile e al tipo di supporto utilizzato, è possibile pinzare i documenti con uno o più punti metallici (fino a 5). Con *Fascicolate*, *pinzatura singola*, viene applicato un unico punto nell'angolo superiore sinistro dei documenti con orientamento sia verticale sia orizzontale.



Con *Fascicolate*, *pinzatura doppia*, viene applicato un secondo punto sullo stesso lato del documento.



Con *Fascicolate*, *pinzatura multipla*, vengono applicati da 3 a 5 punti nei documenti, in base al formato del supporto utilizzato.



Con *Pinzatura libretto*, vengono applicati 2 punti lungo la piega per rilegare il libretto.

## Separatori per trasparenti

> Scheda Carta/Opzioni di uscita



Questa opzione consente di inserire dei fogli separatori tra i trasparenti. Tali fogli possono essere vuoti oppure stampati con la stessa immagine del trasparente.

## Stampa di prova

> Scheda Carta/Opzioni di uscita



Questa funzione consente di inviare alla stampante un lavoro a copie multiple e di stamparne solo una copia, trattenendo le altre in coda.

Selezionare innanzitutto *Stampa di prova* dall'elenco Tipo di lavoro, quindi immettere il numero di copie da stampare.

Scegliere le altre opzioni richieste nel driver di stampa e inviare il documento alla stampante: il sistema stampa un unico esemplare, mentre trattiene le copie restanti. Dopo aver controllato la stampa di prova, è possibile stampare il resto del lavoro.

## Copertine

> Scheda Carta/Opzioni di uscita



Questa opzione consente di scegliere un tipo e un colore di carta diversi per la prima e l'ultima pagina (ovvero le copertine) del documento.

Tale scelta non incide sul tipo e sul colore della carta utilizzata per il corpo del documento.

## Stampa protetta

> Scheda Carta/Opzioni di uscita



La funzione consente di trattenere automaticamente in coda un documento finché non si è pronti a recuperarlo dal sistema Xerox.

Selezionare innanzitutto

*Stampa protetta* dall'elenco Tipo di lavoro, quindi immettere un codice di identificazione per la stampa protetta. Scegliere le altre opzioni richieste nel driver di stampa, quindi inviare il documento alla stampante: questo verrà trattenuto nel sistema finché non lo si rilascia immettendo il relativo codice sul pannello comandi della stampante.

## Stampa Immagini multiple/ N in 1

> Scheda Layout/Filigrana



La stampa di immagini multiple (o "N in 1") consente di stampare più pagine di un documento su un'unica pagina della copia. Le opzioni disponibili includono 2, 4, 6, 9 o 16 immagini pagina su un unico lato di un foglio di carta.

## Stampa fronte/retro

> Scheda Carta/Opzioni di uscita

La stampa fronte/retro consente di stampare su entrambi i lati di un foglio di carta.

Le opzioni disponibili sono descritte sotto.



*Solo fronte*: viene stampato un solo lato del foglio di carta.



*Fronte/retro*: vengono stampati entrambi i lati del foglio di carta. Per guardarne l'immagine pagina stampata sul retro, girare il foglio dal lato lungo.



*Fronte/retro, ruotato lato corto*: vengono stampati entrambi i lati del foglio di carta. Per

guardarne l'immagine pagina stampata sul retro, girare il foglio dal lato corto.

In base all'orientamento della carta (verticale o orizzontale), le pagine vengono sfogliate come in un libro o in un calendario.

## Immagine negativa

> Scheda Opzioni immagine



Con questa opzione si convertono in bianco le aree nere dell'immagine originale (e viceversa), mentre si riproducono in grigio chiaro le aree in grigio scuro. La

stampa in negativo può essere utile per i documenti con larghe aree di sfondo scuro e/o testo e immagini chiari (solo driver PostScript).

## Immagine speculare

> Scheda Opzioni immagine



Questa opzione rovescia l'immagine della pagina da sinistra a destra, invertendo l'immagine e tutto il testo ad essa associato. L'effetto è simile alla visualizzazione del

retro di un trasparente stampato (solo con i driver PostScript).