



## Printerdriver?

### Hvad er en printerdriver? > > > > >

THE DOCUMENT COMPANY

**XEROX**®

#### Hvad er en printerdriver?

En printerdriver er et program på din computer, der kontrollerer en printer. Når du udskriver et dokument, konverterer printerdriveren tekst og grafik til kommandoer, som printeren kan forstå, f.eks. sideformat, tekst- og grafikformatering, margener, bundtekst og overskrifter.

#### Hvor findes printerdriveren på min computer?

Du skal installere CentreWare-printerdrivere på din computer. Printerdriveren findes på en cd og leveres sammen med hvert WorkCentre. Du kan også hente opdaterede drivere fra Xerox' Internetside ([www.xerox.com](http://www.xerox.com)). Når printerdriveren er installeret, er der adgang til den i mappen Printere på din pc (Start > Indstillinger > Printere).

#### Hvornår anvender jeg en printerdriver?

Når dokumentet er parat til at blive udskrevet, eller hvis du vil ændre printerens standardindstillinger.

#### Hvorfor ændre printerdriverindstillinger?

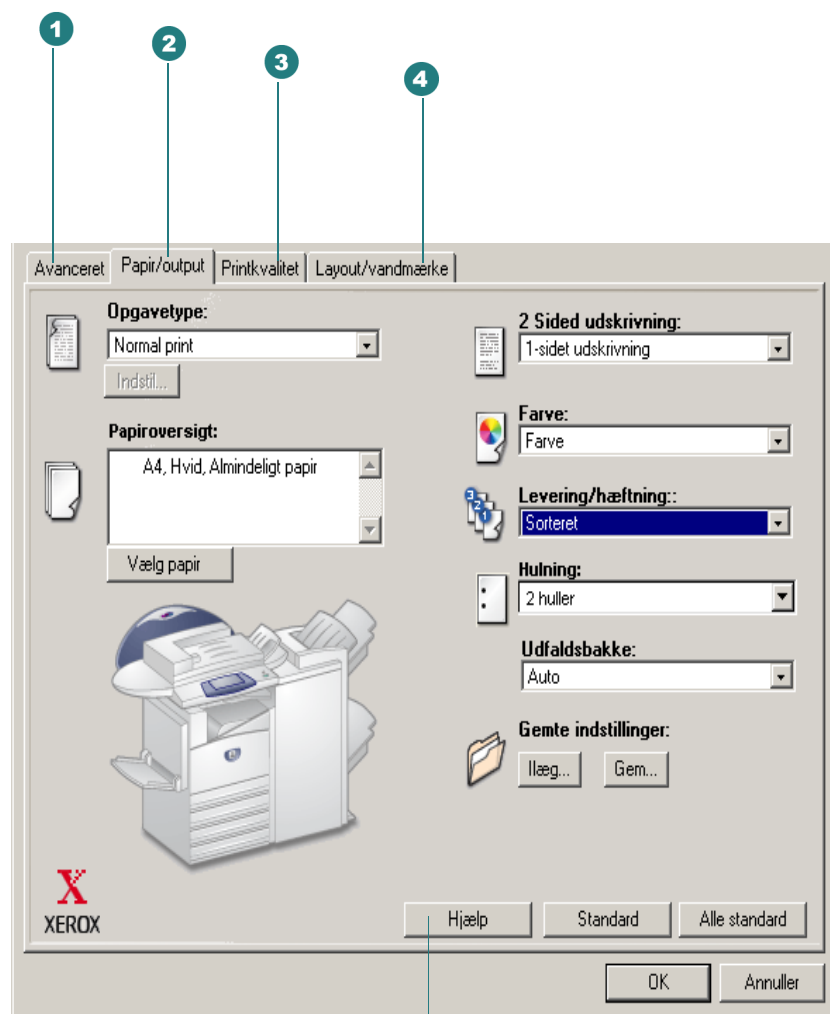
Når printerdriveren er installeret, kan du anvende alle standardindstillingerne, men ved at have adgang til printerdriveren har du mere kontrol over hvordan dokumentet ser ud og udskrives, f.eks. billedretning, 2-sidet udskrivning, placere et vandmærke, reducere eller forstørre billedet på en side og mange flere muligheder. *Se næste side for at få vist en liste med de valgte udskrivningsfunktioner, og hvor de findes i printerdriveren.*

#### Hvordan kan jeg ændre printerdriverindstillingerne?

Vælg Filer > Udskriv i programmet. Udskrivningsdialogboksen vises. Vælg printeren på rullelisten. Vælg Egenskaber, og printerdriverens dialogboks vises. Ændringer i driverindstillinger i denne dialogboks gælder for det åbne dokument og program og er midlertidige.

Eller vælg Start > Indstillinger > Printere. Højreklik på et printerikon, og vælg Dokumentstandarder (NT) eller Udskrivningsindstillinger (2000 / XP) i menuen. Printerdriverens dialogboks vises. Driverindstillingerne i denne dialogboks bliver standardindstillinger.

## PCL 5c Printerdriver



Klik på tasten Hjælp for at få yderligere oplysninger om funktioner i printerdriveren. Bemærk, at dette er et eksempel. Funktioner kan variere afhængigt af printerkonfigurationen og de valgte driverfunktioner. Baggrunden varierer lidt i Windows NT / 2000 / XP-miljøer.

**1 Fanen Avanceret**

Avancerede udskrivningsfunktioner  
Printoptimering  
TrueType-font  
TrueType-fontindlæsning  
Brugerdefineret papirformat  
Kopier  
Retning  
Bannerark  
Forskydning af sæt  
Roter 180 grader  
Tilsidesæt/gendan standarder  
Indstil funktioner til standarder  
Indstil alle funktioner til standarder

**2 Papir/output**

Opgavetype  
• Normal print, Fortrolig print  
• Prøvesæt, Udskudt print  
Vælg papir  
• Format, Farve, Type  
• Omslag og ekstra indstillinger...  
Opgave, Omslag  
Transparentskilleark  
2-sidet udskrivning  
Farver  
Levering/hæftning\*  
• Stakket  
• Sorteret, "X" hæfteklammer  
Hulning\*  
Udfaldsbakke  
Gemte indstillinger

\*BEMÆRK: Når Professional Finisher er installeret og konfigureret i driveren, udskiftes output/hæftning og hulning med Vælg efterbehandling. Vælg efterbehandling giver også adgang til dialogboksen Pjecer.

**3 Printkvalitet**

Reduktion/forstørrelse  
Grafik (Windows 2000/XP)

**4 Layout/vandmærke**

Flere sider pr. ark\*  
Pjecelayout\*  
Pjeceefterbehandling (tilgængelig med Professional Finisher)\*  
Tegn konturer\*  
Tilpas til nyt format  
Billedretning\*  
Vandmærke  
• Rediger, Ny, Slet  
• Redigering af vandmærke  
• Kun på første side  
• Udskriv i forgrunden

+Funktion er ikke tilgængelig i Windows NT-driverne

**Sådan får du adgang til printerdriveren:**

1. Vælg Filer > Udskriv i dit program.
2. Vælg Egenskaber. Ændringer for driverindstillinger i denne dialogboks gælder for det åbne dokument og program og er midlertidige.  
—Eller—  
1. Vælg Start > Indstillinger > Printere.  
2. Højreklik på et printerikon, og vælg Dokumentstandards (NT) eller Udskrivningsindstillinger (2000 / XP) i menuen. Driverindstillingerne i denne dialogboks bliver standardindstillinger.