



## ¿Controlador de impresora?

### ¿Qué es un controlador de impresora?



THE DOCUMENT COMPANY

**XEROX**®

### ¿Qué es un controlador de impresora?

Un controlador de impresora es un programa en el PC que controla una impresora. Siempre que se imprime un documento, el controlador de impresora convierte el texto y gráficos en comandos que la impresora entiende, tales como tamaño de la página, composición del texto y gráficos, márgenes, cabeceras y pies de página.

### ¿Dónde está el controlador de impresora en el PC?

Debe instalar controladores de impresora de CentreWare en el PC. Dichos controladores se suministran en un CD con todos los sistemas WorkCentre. También se pueden descargar controladores de impresora visitando las páginas web de Xerox ([www.xerox.com](http://www.xerox.com)). Después de instalado el controlador de impresora, se puede acceder a él en la carpeta Impresoras del PC (Inicio > Configuración > Impresoras).

### ¿Cuándo se utiliza un controlador de impresora?

Cuando el documento esté listo para imprimirse o siempre que se desee cambiar las opciones prefijadas de la impresora.

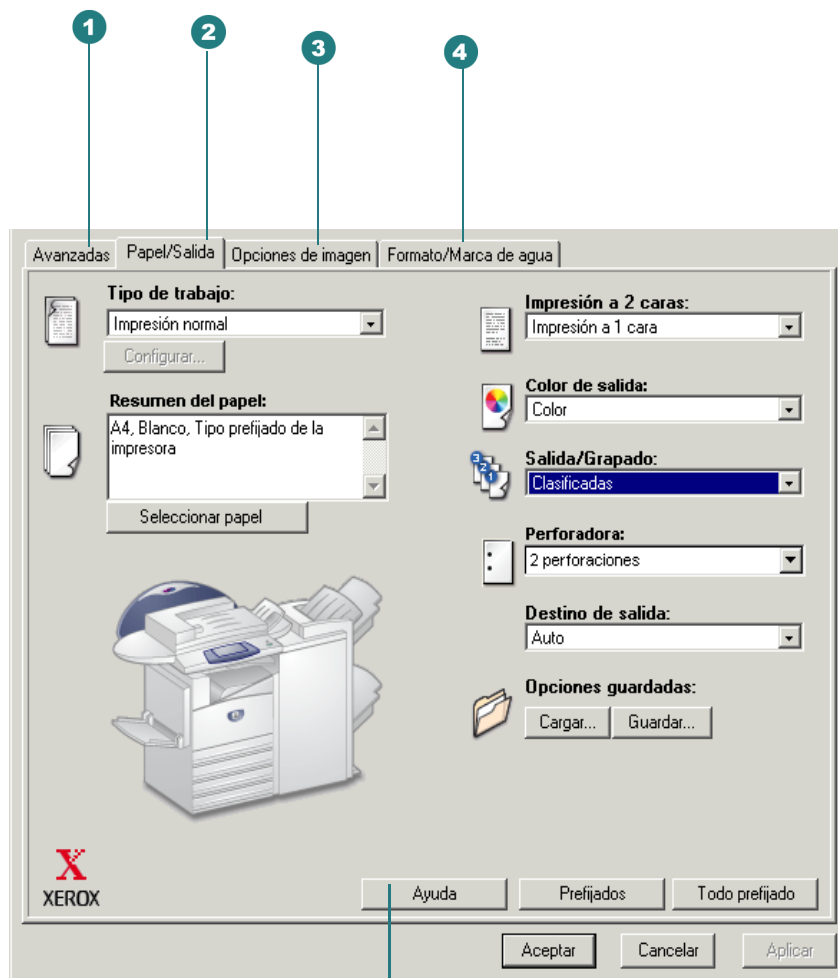
### ¿Para qué cambiar las opciones del controlador de impresora?

Después de instalar un controlador de impresora se puede simplemente utilizar todas las opciones prefijadas, pero si se accede al controlador se tiene más control sobre la presentación e impresión del documento con opciones tales como orientación de la imagen, impresión a dos caras, marcas de agua, reducción o ampliación de la imagen en la página y otras muchas. *Consulte también la página siguiente para ver una lista de las funciones de impresiones y dónde se encuentran en el controlador de impresora.*

### ¿Cómo se cambian las opciones del controlador de impresora?

En el programa que utilice, elija Archivo > Imprimir. Al hacerlo, aparece el cuadro de diálogo de impresión. Seleccione la impresora en la lista desplegable. Elija Propiedades y aparecerá el cuadro de diálogo del controlador de impresora. Los cambios que se realicen en este cuadro de diálogo se aplican al documento abierto y al programa, y son temporales.

O, elija Inicio > Configuración > Impresoras. Haga clic con el botón derecho del ratón en el icono de una impresora y seleccione Valores predeterminados del documento/Configuración predeterminada del documento (NT) o Preferencias de impresión (2000/XP), en el menú que aparece. Aparecerá el cuadro de diálogo del controlador de impresora. Los cambios que se realicen en este cuadro de diálogo se convierten en las opciones prefijadas.

Controlador de impresora **PostScript**

Si desea más información sobre las funciones del controlador de impresora, haga clic en el botón **Ayuda**. Tenga en cuenta que los gráficos del controlador son representativos. Las funciones pueden variar según la configuración de la impresora y de las opciones de controlador seleccionadas. El fondo variará un poco en Windows NT/2000/XP.

**Ficha Avanzadas**

Opciones de PostScript  
 Funciones de impresión avanzadas  
 Fuentes TrueType  
 Tamaño de papel personalizado  
 Copias  
 Orientación  
 Portada  
 Desplazar juegos  
 Corrección de color  
 Gráficos de gris real  
 Girar imagen 180 grados  
 Plegado  
 Sustituir/restaurar valores prefijados  
 Establecer función al valor prefijado  
 Establecer todas las funciones a los valores prefijados

**2 Ficha Papel/Salida**

Tipo de trabajo  
 • Impresión normal, Impresión protegida  
 • Juego de muestra, Impresión diferida  
 Seleccionar papel  
 • Tamaño, Color, Tipo  
 • Cubiertas y avanzadas...  
 Cuerpo del documento, Cubiertas,  
 Separadores de transparencias  
 Impresión a 2 caras  
 Color de salida  
 Salida/Grapado\*  
 • Sin clasificar  
 • Clasificadas, "X" grapas  
 Perforación\*  
 Destino de la salida  
 Opciones guardadas

\*NOTA: Al instalar y configurar la Acabadora profesional en el controlador, la Salida/Grapado y Perforación se sustituyen con Seleccionar acabado. Seleccionar acabado también proporciona acceso al diálogo Creación de folletos.

**3 Ficha Opciones de imagen**

Calidad de imagen: Ahorro de tóner, Estándar, Mejorada  
 Reducción/Ampliación  
 Invertir imagen  
 Márgenes

**4 Ficha Formato/Marca de agua**

Varias en 1  
 Formato de folleto  
 Acabado de folletos (disponible con la Acabadora profesional)  
 Trazar líneas  
 Ajustar al nuevo tamaño de papel  
 Orientación de la imagen  
 Marca de agua  
 • Editar, Nueva, Eliminar  
 • Editor de marca de agua  
 • Primera página sólo  
 • Imprimir en primer plano

**Para acceder al controlador de impresora:**

1. Elija Archivo > Imprimir en el programa.
2. Elija Propiedades. Los cambios que se realicen en este cuadro de diálogo se aplican al documento abierto y al programa, y son temporales.
1. Elija Inicio > Configuración > Impresoras.
2. Haga clic con el botón derecho del ratón en el icono de una impresora y seleccione Valores predeterminados del documento/Configuración predeterminada del documento, en el menú. Los cambios que se realicen en este cuadro de diálogo se convierten en las opciones prefijadas.