



## Driver de impressora?

### O que é um driver de impressora? > > > > >

THE DOCUMENT COMPANY

**XEROX**®

### O que é um driver de impressora?

O driver de impressora é um programa no computador que controla uma impressora. Toda vez que você imprime um documento, o driver de impressora converte texto e gráficos em comandos que a impressora possa entender, como o tamanho da página, a formatação do texto e gráficos, margens, rodapés e cabeçalhos.

### Onde fica o driver de impressora no computador?

É preciso instalar os drivers de impressora do CentreWare no computador. Esses drivers de impressora são fornecidos em um CD com cada WorkCentre. Os drivers também estão disponíveis para download no site da Xerox na Web ([www.xerox.com](http://www.xerox.com)). Uma vez que o driver de impressora esteja instalado, ele pode ser acessado na pasta Impressoras em seu PC (Iniciar > Configurações > Impressoras).

### Quando usar um driver de impressora?

Quando o documento estiver pronto para impressão ou a qualquer hora que desejar alterar as configurações da impressora padrão.

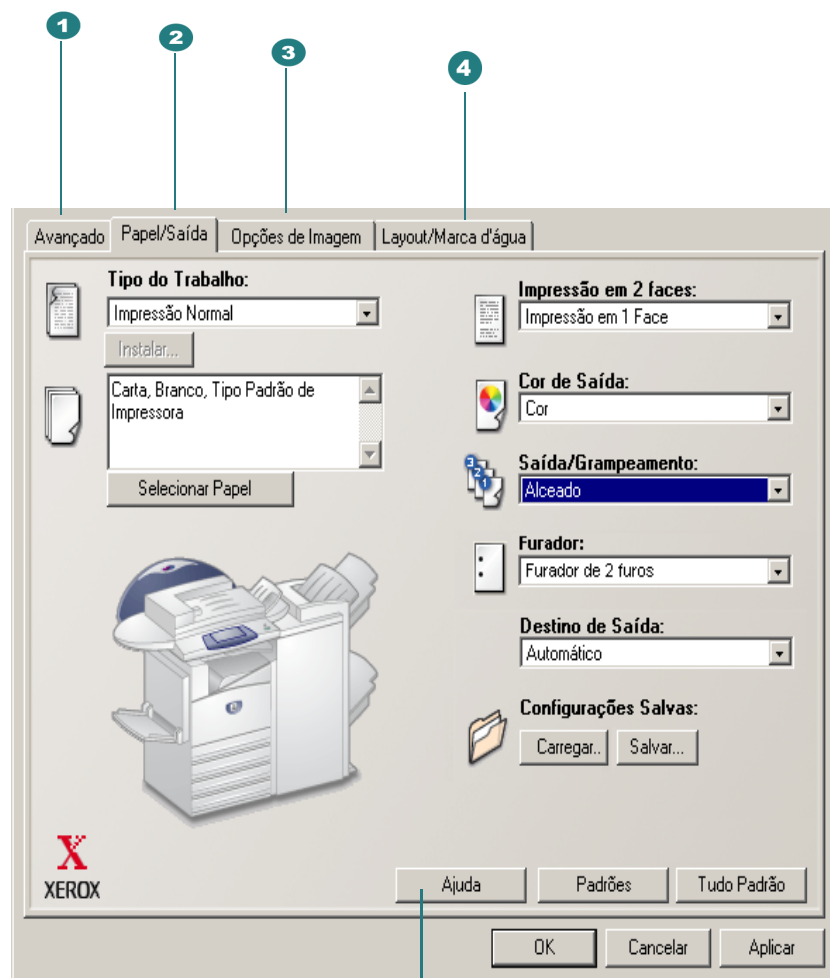
### Por que alterar as configurações do driver de impressora?

Quando um driver de impressora é instalado, você pode usar todas as configurações padrão, mas ao acessar o driver de impressora, você adquire mais controle sobre como será a aparência e impressão de seu documento, tal como a orientação da imagem, impressão em frente e verso, aplicação de marca d'água, redução ou ampliação da imagem em sua página e muitas outras opções. *Consulte a página a seguir para obter uma lista dos recursos de impressão selecionados e onde eles estão localizados no driver de impressora.*

### Como alterar as configurações do driver de impressora?

No aplicativo, selecione Arquivo > Imprimir. A caixa de diálogo de impressão aparece. Selecione sua impressora da lista suspensa. Selecione Propriedades e o diálogo do driver de impressora aparece. As alterações de configuração do driver feitas nesse diálogo se aplicam ao documento e ao aplicativo que estão abertos e são temporárias.

Ou, selecione Iniciar > Configurações > Impressoras. Clique com o botão direito do mouse no ícone da impressora e selecione Padrões do documento (NT) ou Preferências de impressão (2000 / XP) no menu. O diálogo do driver de impressora aparece. As alterações de configuração do driver feitas nesse diálogo tornam-se as configurações padrão.

Driver de impressora **PCL 5c**

Para obter informações adicionais sobre os recursos do driver de impressora, clique no botão **Ajuda**. Observe que os gráficos de driver são representativos. Os recursos podem variar de acordo com as configurações da impressora e as opções de driver selecionadas. O fundo irá variar ligeiramente nos ambientes Windows NT / 2000 / XP.

**1 Avançado**

Funções de Impressão Avançadas  
Otimizações de Impressão  
Fonte TrueType  
Opções de Download de Fontes TrueType  
Tamanho de Papel Personalizado  
Cópias  
Orientação da Imagem  
Folha de Identificação de Arquivo  
Solicitar Deslocamento de Jogos  
Correção de Cores  
Girar imagem em 180 graus  
Substituir/Restaurar Padrões  
Definir Recursos como Padrão  
Definir Todos os Recursos como Padrão

**2 Papel/Saída**

Tipo do Trabalho  
• Impressão Normal, Impressão Protegida  
• Impressão de Amostra, Impressão Programada  
Selecionar Papel  
• Tamanho, Cor, Tipo  
• Capas e Avançado...  
Corpo do Documento, Capas, Separadores de Transparências  
Impressão em 2 faces  
Cor de Saída  
Saída/Grampeamento\*  
• Não alceado  
• Alceado, "X" Grampos  
Perfurado\*  
Destino de Saída  
Configurações Salvas

\*NOTA: Quando o Módulo de Acabamento Profissional é instalado e configurado no driver, os recursos Saída/Grampeamento e Perfurado são substituídos por Selecionar Acabamento. Selecionar Acabamento também fornece acesso ao diálogo Criação de Livreto.

**3 Opções de Imagem**

Reduzir / Ampliar  
Modo Gráfico (Windows 2000 / XP)

**4 Layout/Marca d'água**

N em 1\*  
Layout de Livreto\*  
Acabamento de Livreto (disponível com o Módulo de Acabamento Profissional)\*  
Desenhar Contornos\*  
Ajustar ao Novo Tamanho de Papel  
Orientação da Imagem\*  
Marca d'água  
• Editar, Novo, Excluir  
• Editor de Marca d'água  
• Somente Primeira Página  
• Imprimir em Primeiro Plano

\*Recursos não disponíveis nos drivers para Windows NT

**Para acessar o driver de impressora:**

1. Selecione Arquivo > Imprimir, no aplicativo.
2. Selecione Propriedades. As alterações do driver feitas nesse diálogo se aplicam ao documento e ao aplicativo que estão abertos e são temporárias. —Ou—  
1. Ou, selecione Iniciar > Configurações > Impressoras.  
2. Clique com o botão direito do mouse no ícone da impressora e selecione Padrões do documento (NT) ou Preferências de impressão (2000 / XP) no menu. As alterações de configuração do driver feitas nesse diálogo tornam-se as configurações padrão.