



Was ist ein Druckertreiber? > > > >

THE DOCUMENT COMPANY

XEROX®

Was ist ein Druckertreiber?

Druckertreiber sind Software-Programme, die zur Steuerung eines Druckers von einem Computer aus dienen. Beim Drucken eines Dokuments wandelt der Druckertreiber Text und Grafiken in Befehle um, die der Drucker interpretieren kann, wie z. B. Seitenformat, Formatierungen, Seitenränder sowie Kopf- und Fußzeilen.

Wo finde ich den Druckertreiber auf meinem Computer?

Zunächst müssen Sie die CentreWare-Druckertreiber auf Ihrem Computer installieren. Die Treiber befinden sich auf einer CD-ROM, die zum Lieferumfang sämtlicher WorkCentre-Geräte gehört. Aktuelle Treiber finden sie auch auf der Xerox Website (www.xerox.de). Sobald ein Druckertreiber auf Ihrem PC installiert wurde, können Sie über den Drucker-Ordner (Start > Einstellungen > Drucker) darauf zugreifen.

Wann brauche ich einen Druckertreiber?

Wenn Sie Dokumente drucken möchten sowie zum Anpassen der Standardeinstellungen des Druckertreibers.

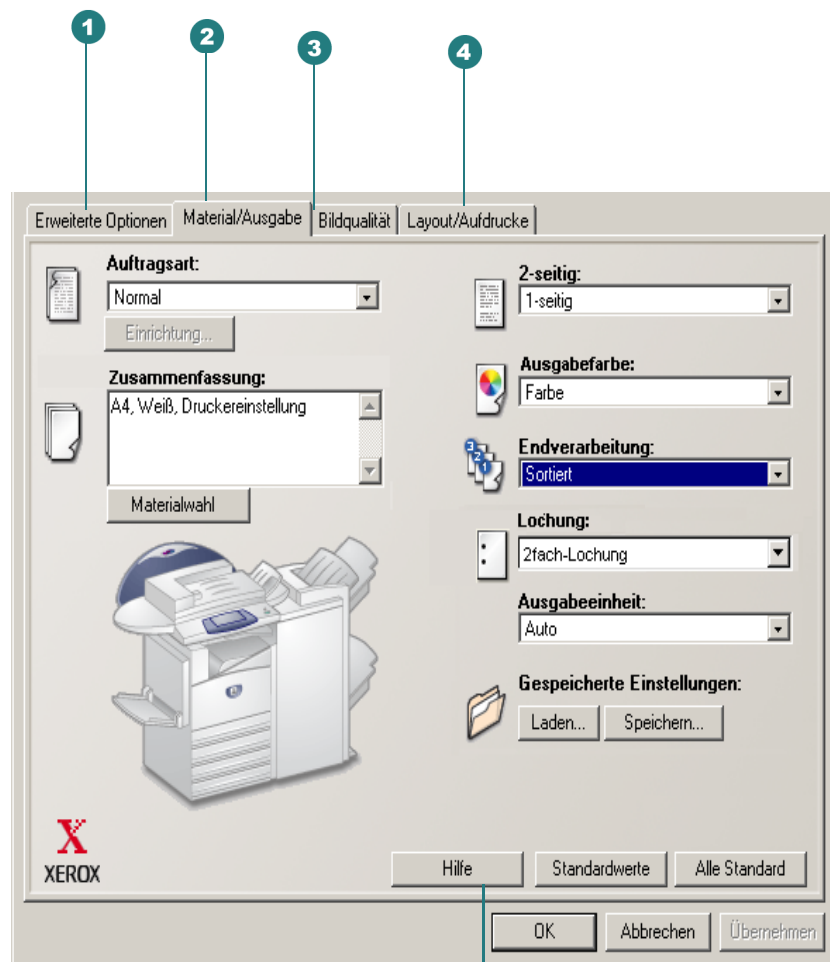
Warum müssen Treibereinstellungen geändert werden?

Grundsätzlich können Sie die Standardeinstellungen eines installierten Druckertreibers verwenden. Durch die individuelle Anpassung der Einstellungen haben Sie jedoch weitaus mehr Einfluss darauf, wie Dokumente gedruckt werden. Sie können die Ausrichtung ändern, Dokumente beidseitig bedrucken und mit einem Aufdruck (Wasserzeichen) versehen, das Druckbild verkleinern oder vergrößern usw. *Auf der folgenden Seite sind ausgewählte Funktionen und deren Verwendung beschrieben.*

Wie kann ich Treibereinstellungen ändern?

Wählen Sie in Ihrer Anwendung die Menüoption *Datei > Drucken*. Das Drucken-Dialogfeld wird angezeigt. Wählen Sie Ihren Drucker aus dem Listefeld aus und klicken Sie auf *Eigenschaften*, um das Druckertreiber-Dialogfeld aufzurufen. Die in diesem Dialogfeld vorgenommenen Änderungen sind temporär und wirken sich nur auf das aktuelle Dokument aus.

Oder: Wählen Sie *Start > Einstellungen > Drucker*. Klicken Sie mit der rechten Maustaste auf das Druckersymbol und wählen Sie die Option *Standard-Dokumenteinstellungen (NT)* bzw. *Druckeinstellungen (2000/XP)*, um das Druckertreiber-Dialogfeld aufzurufen. Die in diesem Dialogfeld vorgenommenen Änderungen wirken sich auf sämtliche mit diesem Treiber ausgegebenen Dokumente aus.



Für zusätzliche Informationen zu den Druckertreiberfunktionen klicken Sie auf die Schaltfläche *Hilfe*. Funktionen können je nach Druckerkonfiguration und ausgewählten Treiberoptionen variieren. Unter Windows NT / 2000 / XP weicht das Aussehen der Druckertreiber von den Abbildungen in diesem Dokument ab.

1 Registerkarte „Zusatzoptionen“

Erweiterte Druckfunktionen
 Druckoptimierung
 TrueType-Schriftart
 Downloadoption für TrueType-Schriftart
 Benutzerdefiniertes Format
 Kopien
 Ausrichtung
 Begleitblatt
 Versatzausgabe
 Farbkorrektur
 Schriftbild um 180° drehen
 Standardwerte überschreiben/
 wiederherstellen
 Funktionen auf Standardwerte zurücksetzen
 Alle Funktionen auf Standardwerte
 zurücksetzen

2 Material/Ausgabe

Auftragsart
 • Normal, geschützte Ausgabe
 • Probeexemplar, Druckverzögerung
 Materialwahl
 • Format, Farbe, Art
 • Deckblätter und Zusatzoptionen...
 Hauptteil, Deckblätter
 Klarsichtfolien-Trennblätter
 2-seitig
 Ausgabefarbe
 Endverarbeitung*
 • Unsortiert
 • Sortiert, "X" Heftklammern
 Lochung/Faltung*
 Ausgabeeinheit
 Gespeicherte Einstellungen

*HINWEIS: Wenn der Profi-Finisher installiert und im Treiber konfiguriert ist, werden *Endverarbeitung* und *Lochung* durch *Endverarbeitung auswählen* ersetzt. Über *Endverarbeitung auswählen* kann auch auf das Dialogfeld *Broschürenerstellung* zugegriffen werden.

3 Bildqualität

Verkleinern / Vergrößern
 Grafikmodus (Windows 2000 / XP)

4 Layout/Aufdrucke

Mehrfachnutzen*
 Broschürenlayout*
 Broschürenendverarbeitung (bei Profi-Finisher)*
 Seitenrahmen*
 In neues Format einpassen
 Ausrichtung*
 Aufdruck
 • Bearbeiten, Neu, Löschen
 • Aufdruckbearbeitung
 • Nur erste Seite
 • Im Vordergrund

*Funktion nicht in Windows NT-Treibern verfügbar.

Aufrufen des Druckertreibers:

1. Wählen Sie in Ihrer Anwendung die Menüoption *Datei > Drucken*.
2. Klicken Sie auf *Eigenschaften*. Im Treiber vorgenommene Änderungen sind temporär und wirken sich nur auf das aktuelle Dokument aus.
 —oder—
 1. Wählen Sie *Start > Einstellungen > Drucker*.
 2. Klicken Sie mit der rechten Maustaste auf das Druckersymbol und wählen Sie die Option *Standard-Dokumenteinstellungen* (NT) bzw. *Druckereinstellungen* (2000/XP). Die in diesem Dialogfeld vorgenommenen Änderungen wirken sich auf sämtliche mit diesem Treiber ausgegebenen Dokumente aus.