



Printerdriver?

Wat is een printerdriver? > > > >

THE DOCUMENT COMPANY

XEROX®

Wat is een printerdriver?

Een printerdriver is een programma op uw computer waarmee u een printer kunt aansturen. Wanneer u een document gaat afdrukken, worden tekst en afbeeldingen door de printerdriver omgezet in commando's die begrijpelijk zijn voor de printer, zoals paginaformaat, opmaak van tekst en afbeeldingen, kantlijnen, voetteksten en kopregels.

Waar bevindt zich de printerdriver op mijn computer?

U dient CentreWare-printerdrivers op uw computer te installeren. Deze printerdrivers worden op een cd bij ieder WorkCentre-apparaat geleverd. U kunt ook bijgewerkte drivers downloaden vanaf de Xerox-website (www.xerox.com). Zodra een printerdriver is geïnstalleerd, kunt u deze openen in de map Printers op uw pc (Start > Instellingen > Printers).

Wanneer kan ik een printerdriver gebruiken?

U kunt een printerdriver gebruiken wanneer uw document klaar is om te worden afgedrukt of wanneer u de standaardinstellingen van de printerdriver wilt wijzigen.

Waarom de instellingen van de printerdriver wijzigen?

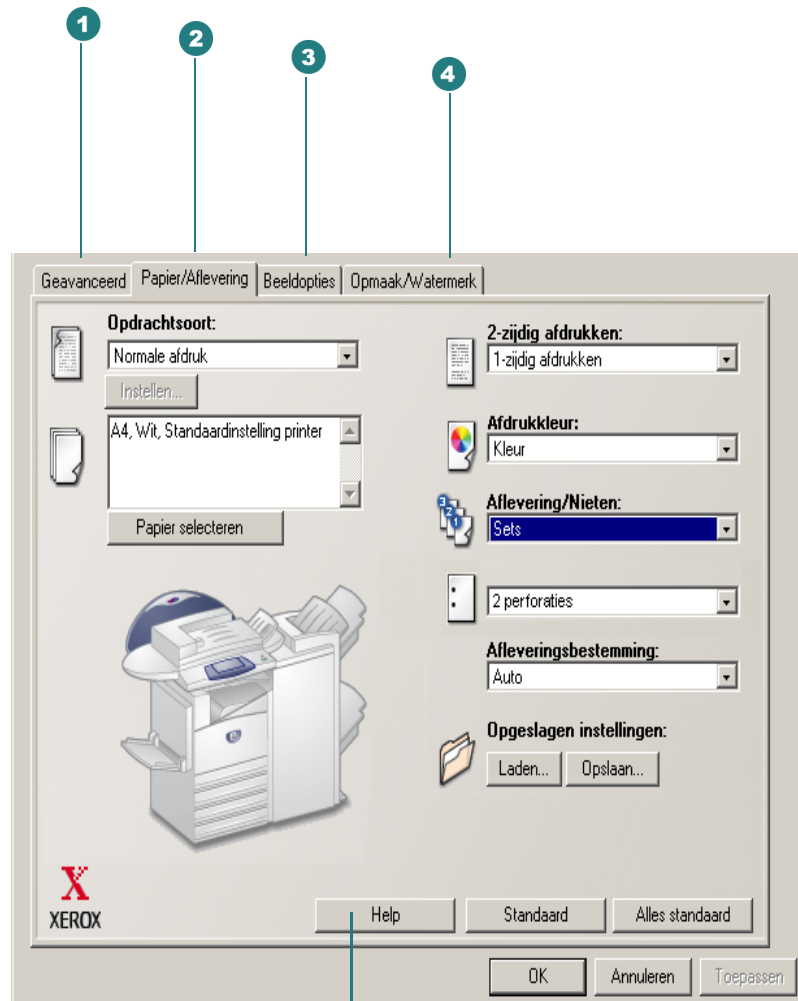
Zodra een printerdriver is geïnstalleerd, kunt u gebruikmaken van alle standaardinstellingen, maar u kunt over meer mogelijkheden met betrekking tot de afdrukweergave van uw document beschikken door de printerdriver te openen. De printerdriver biedt opties zoals beeldrichting, 2-zijdig afdrukken, invoegen van een watermerk, verkleinen en vergroten van het beeld op de pagina, etc. *Zie volgende pagina voor een lijst van selecteerbare afdruktoepassingen en de locatie van deze toepassingen in de printerdriver.*

Hoe kan ik printerdriverinstellingen wijzigen?

In uw applicatie kiest u Bestand > Afdrukken. Het afdrukvenster verschijnt. Uw printer in de keuzelijst selecteren. De optie Eigenschappen selecteren, waarna het printerdrivervenster verschijnt. Wijzigingen van driverinstellingen die in dit venster worden gemaakt, hebben betrekking op het geopende document en de actieve applicatie en zijn van tijdelijke aard.

U kunt ook Start > Instellingen > Printers selecteren. Met de rechtermuisknop op een printerpictogram klikken en Standaardinstellingen voor document (NT) of Voorkeursinstellingen voor afdrukken (2000/XP) in het menu selecteren. Het printerdrivervenster verschijnt. Instellingen die in dit venster worden gewijzigd, worden de standaardinstellingen.

PostScript printerdriver



Voor meer informatie over printerdrivertoepassingen op de toets **Help** klikken. De afbeeldingen in de printerdriver vormen een visuele weergave van geselecteerde toepassingen. De toepassingen kunnen verschillen afhankelijk van de printerconfiguratie en de geselecteerde opties in de printerdriver. De achtergrond kan enigszins verschillen in Windows NT-/2000-/XP-omgevingen.

1 Tabblad Geavanceerd

PostScript-opties
 Geavanceerde afdruktoepassingen
 TrueType-font
 Aangepast papierformaat
 Aantal
 Richting
 Voorblad
 Staffelen
 Kleurcorrectie
 Ware grijsafbeeldingen
 Beeld 180 graden roteren
 Vouwen
 Standaardinstellingen onderdrukken/
 herstellen
 Standaardinstellingen van toepassingen
 herstellen
 Standaardinstellingen van alle
 toepassingen herstellen

2 Tab Papier/Aflevering

Opdrachtsoort
 • Normale afdruk, Beveiligde afdruk
 • Proefafdruk, Uitgestelde afdruk
 Papier selecteren
 • Formaat, Kleur, Soort
 • Omslagen en geavanceerd...
 Hoofdgedeelte document,
 Omslagen
 Scheidingsvellen transparanten
 2-zijdig afdrukken
 Afdrukkleur
 Aflevering/Nieten*
 • Stapels
 • Sets, "X" nietje(s)
 Perforeren*
 Afleveringsbestemming
 Opgeslagen instellingen

*OPMERKING: Wanneer de professionele afwerkeenheden is geïnstalleerd en geconfigureerd in de driver, verschijnt Afwerking selecteren in plaats van Aflevering/Nieten en Perforeren. Met deze optie hebt u ook toegang tot het dialoogvenster Katern maken.

3 Tab Beeldopties

Beeldkwaliteit -Toner besparen
 Standaard, Uitgebreid
 Verkleinen/vergroten
 Beeld omkeren
 Kantlijnen

4 Tab Opmaak/Watermerk

X-op-1
 Katernopmaak
 Katern afwerken (beschikbaar bij
 professionele afwerkeenheden)
 Omtrek tekenen
 Aanpassen aan nieuw papierformaat
 Beeldrichting
 Watermerk
 • Bewerken, Nieuw, Verwijderen
 • Watermerk bewerken
 • Alleen op eerste pagina
 • Op voorgrond afdrukken

Printerdriver openen:

- Bestand > Afdrukken selecteren in uw applicatie.
- Eigenschappen selecteren. De printerdriver-instellingen die in dit venster worden gewijzigd, zijn van invloed op het geopende document en de actieve applicatie en zijn van tijdelijke aard.
 —Of—
 1. Start > Instellingen > Printers selecteren.
 2. Met de rechtermuisknop op een printerpictogram klikken en Standaardinstellingen voor document (NT) of Voorkeursinstellingen voor afdrukken (2000/XP) in het menu selecteren. Printerdriver-instellingen die in dit venster worden gewijzigd, worden de standaardinstellingen.