



## Printerdriver?

### Wat is een printerdriver? > > > >

THE DOCUMENT COMPANY

**XEROX**®

#### Wat is een printerdriver?

Een printerdriver is een programma op uw computer waarmee u een printer kunt aansturen. Wanneer u een document gaat afdrukken, worden tekst en afbeeldingen door de printerdriver omgezet in commando's die begrijpelijk zijn voor de printer, zoals paginaformaat, opmaak van tekst en afbeeldingen, kantlijnen, voetteksten en kopregels.

#### Waar bevindt zich de printerdriver op mijn computer?

U dient CentreWare-printerdrivers op uw computer te installeren. Deze printerdrivers worden op een cd bij ieder WorkCentre-apparaat geleverd. U kunt ook bijgewerkte drivers downloaden vanaf de Xerox-website ([www.xerox.com](http://www.xerox.com)). Zodra een printerdriver is geïnstalleerd, kunt u deze openen in de map Printers op uw pc (Start > Instellingen > Printers).

#### Wanneer kan ik een printerdriver gebruiken?

U kunt een printerdriver gebruiken wanneer uw document klaar is om te worden afgedrukt of wanneer u de standaardinstellingen van de printerdriver wilt wijzigen.

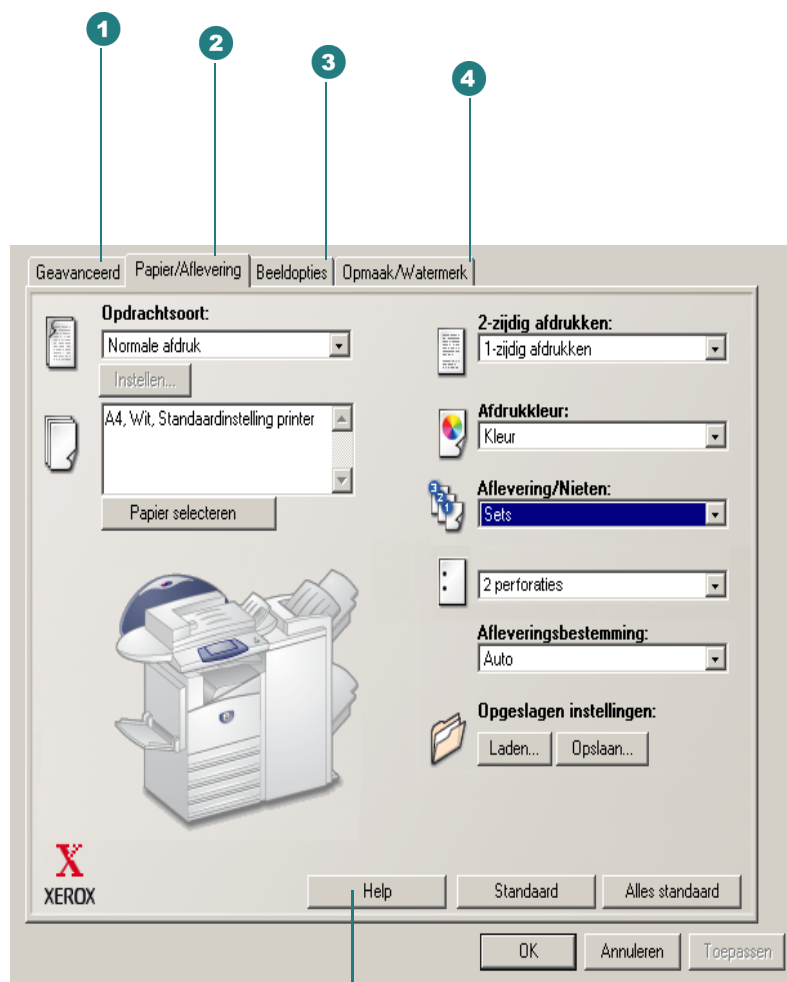
#### Waarom de instellingen van de printerdriver wijzigen?

Zodra een printerdriver is geïnstalleerd, kunt u gebruikmaken van alle standaardinstellingen, maar u kunt over meer mogelijkheden met betrekking tot de afdrukweergave van uw document beschikken door de printerdriver te openen. De printerdriver biedt opties zoals beeldrichting, 2-zijdig afdrukken, invoegen van een watermerk, verkleinen en vergroten van het beeld op de pagina, etc. *Zie volgende pagina voor een lijst van selecteerbare afdruktoepassingen en de locatie van deze toepassingen in de printerdriver.*

#### Hoe kan ik printerdriverinstellingen wijzigen?

In uw applicatie kiest u Bestand > Afdrukken. Het afdrukvenster verschijnt. Uw printer in de keuzelijst selecteren. De optie Eigenschappen selecteren, waarna het printerdrivervenster verschijnt. Wijzigingen van driverinstellingen die in dit venster worden gemaakt, hebben betrekking op het geopende document en de actieve applicatie en zijn van tijdelijke aard.

U kunt ook Start > Instellingen > Printers selecteren. Met de rechtermuisknop op een printerpictogram klikken en Standaardinstellingen voor document (NT) of Voorkeursinstellingen voor afdrukken (2000/XP) in het menu selecteren. Het printerdrivervenster verschijnt. Instellingen die in dit venster worden gewijzigd, worden de standaardinstellingen.



Voor meer informatie over printerdrivertoepassingen op de toets **Help** klikken. De afbeeldingen in de printerdriver vormen een visuele weergave van geselecteerde toepassingen. De toepassingen kunnen verschillen afhankelijk van de printerconfiguratie en de geselecteerde opties in de printerdriver. De achtergrond kan enigszins verschillen in Windows NT-/2000-/XP-omgevingen.

### 1 Tabblad Geavanceerd

Geavanceerde afdruktoepassingen  
 Opties voor afdrukoptimalisatie  
 TrueType-font  
 Download-optie TrueType-fonts  
 Aangepast papierformaat  
 Aantal  
 Richting  
 Voorblad  
 Staffelen  
 Kleurcorrectie  
 Beeld 180 graden roteren  
 Standaardinstellingen onderdrukken/  
 herstellen  
 Standaardinstellingen van toepassingen  
 herstellen  
 Standaardinstellingen van alle  
 toepassingen herstellen

### 2 Tab Papier/Aflevering

Opdrachtsoort  
 • Normale afdruk, Beveiligde afdruk  
 • Proefafdruk, Uitgestelde afdruk  
 Papier selecteren  
 • Formaat, Kleur, Soort  
 • Omslagen en geavanceerd...  
 Hoof gedeelte document,  
 Omslagen  
 Scheidingsvellen transparanten  
 2-zijdig afdrukken  
 Afdrukkleur  
 Aflevering/Nieten\*  
 • Stapels  
 • Sets, "X" nietje(s)  
 Perforeren\*  
 Afleveringsbestemming  
 Opgeslagen instellingen

\*OPMERKING: Wanneer de professionele afwerkeenheden is geïnstalleerd en geconfigureerd in de driver, verschijnt Afwerking selecteren in plaats van Aflevering/Nieten en Perforeren. Met deze optie hebt u ook toegang tot het dialoogvenster Katern maken.

### 3 Tab Beeldopties

Verkleinen/vergroten  
 Grafische modus (Windows 2000 /XP)

### 4 Tab Opmaak/Watermerk

X-op-1+  
 Katernopmaak+  
 Katern afwerken (beschikbaar bij  
 professionele afwerkeenheden)\*  
 Omtrek tekenen+  
 Aanpassen aan nieuw papierformaat  
 Beeldrichting+  
 Watermerk  
 • Bewerken, Nieuw, Verwijderen  
 • Watermerk bewerken  
 • Alleen op eerste pagina  
 • Op voorgrond afdrukken

+ Toepassing niet beschikbaar in Windows NT-drivers.

### Printerdriver openen:

1. Bestand > Afdrukken selecteren in uw applicatie.
2. Eigenschappen selecteren. De printerdriver-instellingen die in dit venster worden gewijzigd, zijn van invloed op het geopende document en de actieve applicatie en zijn van tijdelijke aard.  
—Of—
1. Start > Instellingen > Printers selecteren.
2. Met de rechtermuisknop op een printerpictogram klikken en Standaardinstellingen voor document (NT) of Voorkeursinstellingen voor afdrukken (2000/XP) in het menu selecteren. Printerdriver-instellingen die in dit venster worden gewijzigd, worden de standaardinstellingen.