



Skriverdriver?

Hva er en skriverdriver? > > > >

THE DOCUMENT COMPANY

XEROX®

Hva er en skriverdriver?

En skriverdriver er et program på datamaskinen din som kontrollerer en skriver. Hver gang du skriver ut et dokument, konverterer skriverdriveren tekst og grafikk til kommandoer som skriveren forstår, for eksempel sidestørrelse, formatering av tekst og grafikk, marger, bunntekst og topptekst.

Hvor er skriverdriveren på datamaskinen min?

Du må installere skriverdriverne i CentreWare på datamaskinen din. Disse driverne ligger på en CD som leveres med alle WorkCentre-maskinene. Du kan også laste ned oppdaterte drivere fra Xerox' nettsted (www.xerox.com). Når en skriverdriver er installert, finner du den i mappen Skrivere på PCen din (Start > Innstillinger > Skrivere).

Når bruker jeg en skriverdriver?

Når dokumentet ditt er klart til å skrives ut, og hver gang du ønsker å endre standard skriverinnstillinger.

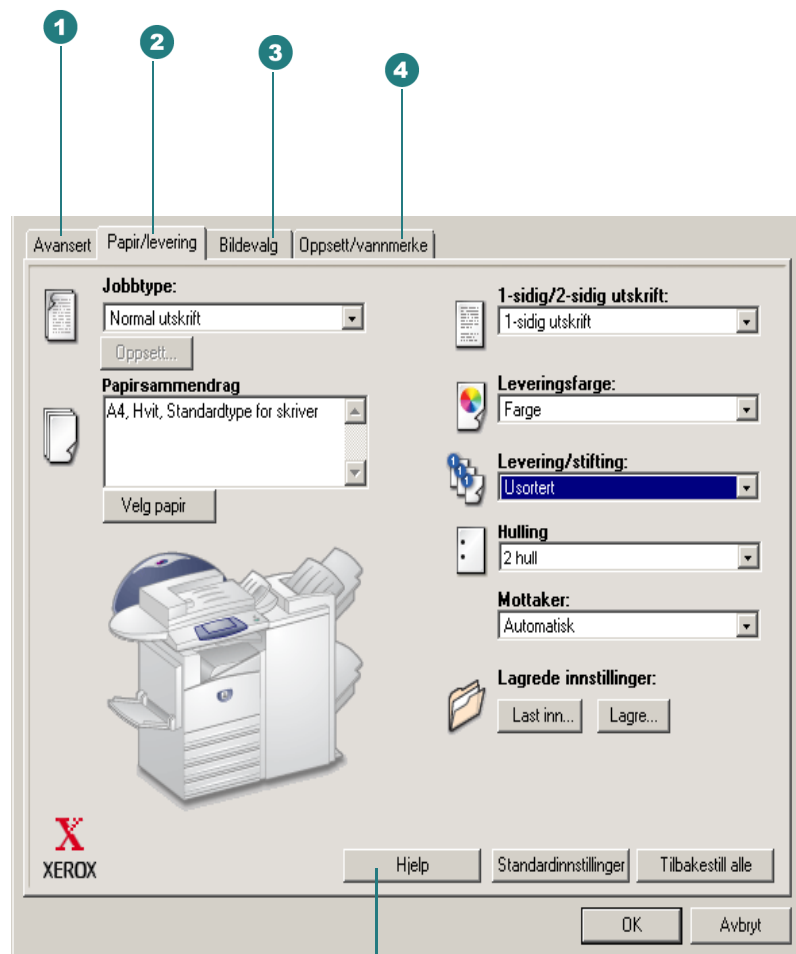
Hvorfor endre innstillinger i skriverdriveren?

Når en skriverdriver er installert, kan du bruke alle standardinnstillingene, men ved hjelp av skriverdriveren har du mer kontroll over hvordan dokumentet kommer til å se ut og bli skrevet ut. Du kan for eksempel velge bilderetning, velge tosidig utskrift, sette inn et vannmerke, forminske eller forstørre sidebildet og mye mer. *Gå til neste side hvis du vil se en liste over utvalgte utskriftsfunksjoner og hvor du finner dem i skriverdriveren.*

Hvordan endrer jeg innstillinger i skriverdriveren?

Velg Fil > Skriv ut i programmet ditt. Dialogboksen for utskrift vises. Velg skriveren din i rullegardinlisten. Velg Egenskaper slik at skriverdriveren åpnes. Driverinnstillingene som blir endret i denne dialogboksen, gjelder det åpne dokumentet og programmet, og de er midlertidige.

Du kan også velge Start > Innstillinger > Skrivere. Høyreklikk et skriverikon, og velg Dokumentstandarder (NT) eller Utskriftsinnstillinger (2000/XP) på menyen. Skriverdriveren åpnes. Driverinnstillingene som blir endret i denne dialogboksen, blir standardinnstillinger.



Hvis du ønsker mer informasjon om funksjonene i skriverdriveren, klikker du **Hjelp**. Legg merke til at den grafiske fremstillingen av driveren er et eksempel. Funksjoner kan variere basert på skriverkonfigurasjonen og driveralternativene som er valgt. Bakgrunnen er noe forskjellig i Windows NT/2000/XP.

1 Kategorien Avansert

Avanserte utskriftsfunksjoner
 Utskriftsoptimaliseringer
 TrueType-skrift
 Alternativ for nedlasting av TrueType-skrifter
 Tilpasset papirstørrelse
 Eksemplarer
 Retning
 Forside
 Settforskyvning
 Fargekorrigering
 Roter bilde 180 grader
 Overstyr/gjenopprett standardinnstillinger
 Bruk standardinnstillinger for funksjonene
 Bruk standardinnstillinger for alle funksjonene

2 Kategorien Papir/levering

Jobbtype
 • Normal utskrift, Sikret utskrift
 • Prøvesett, Utsatt utskrift
 Velg papir
 • Størrelse, Farge, Type
 • Omslag og Avansert...
 Brødtekst, Omslag
 Skilleark mellom transparenter
 1-sidig/2-sidig utskrift
 Leveringsfarge
 Levering/stifting*
 • Usortert
 • Sortert, "X" stifter
 Hulling*
 Mottaker
 Lagrede innstillinger

*MERK: Når den profesjonelle etterbehandleren installeres og konfigureres i driveren, erstattes Levering/stifting og Hulling av Velg etterbehandling. Velg etterbehandling gir også tilgang til dialogboksen Hefteproduksjon.

3 Kategorien Bildevalg

Forminsk/for størr
 Grafikkmodus (Windows 2000/XP)

4 Kategorien Oppsett/vannmerke

Antall sider opp+
 Hefteoppsett+
 Etterbehandle hefter (tilgjengelig med profesjonell etterbehandler)+
 Lag omriss+
 Tilpass til ny papirstørrelse
 Bilderetning+
 Vannmerke
 • Rediger, Nytt, Slett
 • Rediger vannmerke
 • Bare første side
 • Skriv ut i forgrunnen

+Funksjon ikke tilgjengelig på Windows NT.

Slik åpner du skriverdriveren:

1. Velg Fil > Skriv ut i programmet.
2. Velg Egenskaper. Når du endrer driverinnstillinger i denne dialogboksen, gjelder de bare for det åpne dokumentet og programmet, og de er midlertidige.
—Eller—
1. Velg Start > Innstillinger > Skrivere.
2. Høyreklikk et skriverikon, og velg Dokumentstandarter (NT) eller Utskriftsinnstillinger (2000/XP) på menyen. Når du endrer driverinnstillinger i denne dialogboksen, blir de standardinnstillinger.